

Pasos para Estar por Delante del Plomo en su Agua Corriente

Como líder nacional en la prevención de la exposición al plomo, el Michigan Department of Health and Human Services (MDHHS) recomienda que en los hogares de Michigan se realicen los pasos necesarios de Get Ahead of Lead (Esté por Delante del Plomo) para mantenerse seguros y protegidos contra la amenaza del plomo en el agua corriente. Aprenda más sobre la estrategia de “Get Ahead of Lead” (Esté por Delante del Plomo), visitando Michigan.gov/GetAheadofLead.

El MDHHS recomienda que todos los hogares de Michigan usen filtros de agua corriente certificados para la reducción del plomo, si dichos hogares poseen o no están seguros de poseer uno de los materiales siguientes:

- Tuberías de plomo o galvanizadas.
- Una tubería de servicio de plomo que transporta agua desde la calle hasta la residencia.
- Grifos y accesorios antiguos que fueron vendidos antes del año 2014.

Use un filtro hasta que pueda retirar las fuentes de las tuberías de plomo del hogar, tal como:

- Reemplace los grifos anteriores al año 2014.
- Realice una inspección del plomo y reemplace las tuberías necesarias.



Cómo reducir el plomo en el agua corriente

Use un filtro de agua como punto de distribución (POU, en inglés). Un filtro de reducción de plomo certificado puede reducir el plomo en el agua corriente. La función de los filtros es reducir el plomo, pero no garantizan que todo el plomo será eliminado del agua corriente.

Un filtro de agua POU reduce los contaminantes en el punto en que el agua se está usando, tal como un grifo. Busque estas certificaciones en el paquete del filtro: Estándar 53 de NSF/ANSI para la reducción del plomo y Estándar 42 de NSF/ANSI para la reducción de partículas (Clase I). Es importante seguir las instrucciones del fabricante. Para más información sobre cómo elegir un filtro de agua POU, visite bit.ly/EPAConsumerToolLead. Para solicitar asistencia técnica sobre la instalación, llame al MDHHS al 800-648-6942.



Considere el reemplazo de antiguas plomerías, tuberías, y grifos que se puedan corroer y agregar plomo al agua.

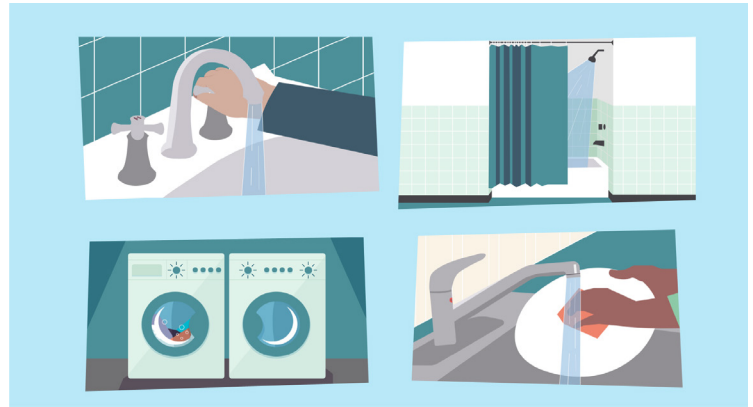
Los antiguos grifos, uniones y válvulas vendidos antes del año 2014 pueden contener hasta un 8% de plomo, incluso aunque posean la marca “libre de plomo”. Busque grifos de reemplazo fabricados en el año 2014 o de forma posterior, y asegúrese de que estén certificados por NSF 61 y con la marca de que contienen 0.25% de plomo o menos. Controle la plomería o contrate a un plomero para saber qué partes se deberían reemplazar para reducir el plomo en el agua corriente.

Cómo mantener fresca el agua corriente

Mantenga el agua en movimiento. Usted puede mantener el agua en movimiento realizando actividades diarias tales como:

- Poner en funcionamiento una carga de lavandería.
- Lavando los platos.
- Tomando una ducha.
- Descargando el retrete.

Antes de usar el agua de cualquier grifo para beber o cocinar, deje correr el agua fría hasta que posea una temperatura entre ambiente y fría.



Limpie los aireadores del grifo. Limpie la malla, o el aireador, en el extremo del grifo por lo menos una vez cada seis meses. Si se está realizando una construcción sobre el sistema de agua o tuberías cerca de su hogar, incluyendo el reemplazo del medidor de agua de su hogar, controle y limpie el aireador del grifo de agua corriente cada mes hasta que el trabajo finalice. Para más información, visite bit.ly/mi-cleaningyouaerators.

Cosas que usted no debería intentar hacer para reducir el plomo en el agua corriente

No use agua caliente del grifo para beber o cocinar. El plomo se disuelve con mayor facilidad en el agua caliente.

No intente eliminar el plomo hirviendo el agua. El plomo no se elimina hirviendo el agua. El agua se evapora durante el hervor, de modo que la concentración de plomo en el agua puede terminar siendo mayor que antes del hervor.

No haga circular agua caliente a través del filtro de reducción de plomo. Use sólo agua fría con un filtro de reducción de plomo.



Para más información

Sitio web de MDHHS Care for Mi Drinking Water
800-648-6942

Michigan.gov/CareforMiDrinkingWater

Sitio web de Mi Lead Safe (Mi Segura del Plomo)
Michigan.gov/MiLeadSafe

Sitio web de Get Ahead of Lead (Esté Adelante del Plomo)
Michigan.gov/GetAheadofLead

Michigan Department of Environment, Great Lakes, and Energy
Michigan.gov/DrinkingWater
Michigan.gov/WaterWellConstruction

Servicios de Laboratorio
Michigan.gov/EGLElab y elija "Certifications" (Certificaciones)

Listado de Departamento de Salud Locales de Michigan
bit.ly/MiHealthDepartment



El Michigan Department of Health and Human Services (MDHHS) no discriminará a ningún individuo o grupo debido a su raza, religión, edad, origen nacional, color, altura, peso, estado civil, información genética, sexo, orientación sexual, identidad o expresión de género, consideraciones partidistas o una discapacidad.